

# Unione di Comuni dei Fenici

Comuni di Cabras - Palmas Arborea - Riola Sardo - Santa Giusta – Villaurbana  
Loc. Gutturu Olias, 09090 Palmas Arborea (OR) - Tel. 0783.28.92.93 – Fax 0783.25.52.02  
[unionedeifenici@gmail.com](mailto:unionedeifenici@gmail.com) [www.unionecomunifenici.it](http://www.unionecomunifenici.it)

## SERVIZIO TECNICO

Qui di seguito sono pubblicati i grafici relativi alle statistiche dei rifiuti prodotti dai cittadini di **Santa Giusta** nel 2013.

I dati sono stati estrapolati dai formulari emessi dagli impianti di smaltimento dove il **Consorzio Ge.S.A.R.** di Terralba (la ditta che si occupa della raccolta differenziata nei Comuni dell'Unione) ha conferito i rifiuti.

Ogni singolo trasporto dei rifiuti, dalle nostre case agli impianti, è accompagnato da un **formulario identificativo** nel quale è riportato il tipo di rifiuto, la quantità, la data del conferimento, la targa del camion e il nome dell'autista.

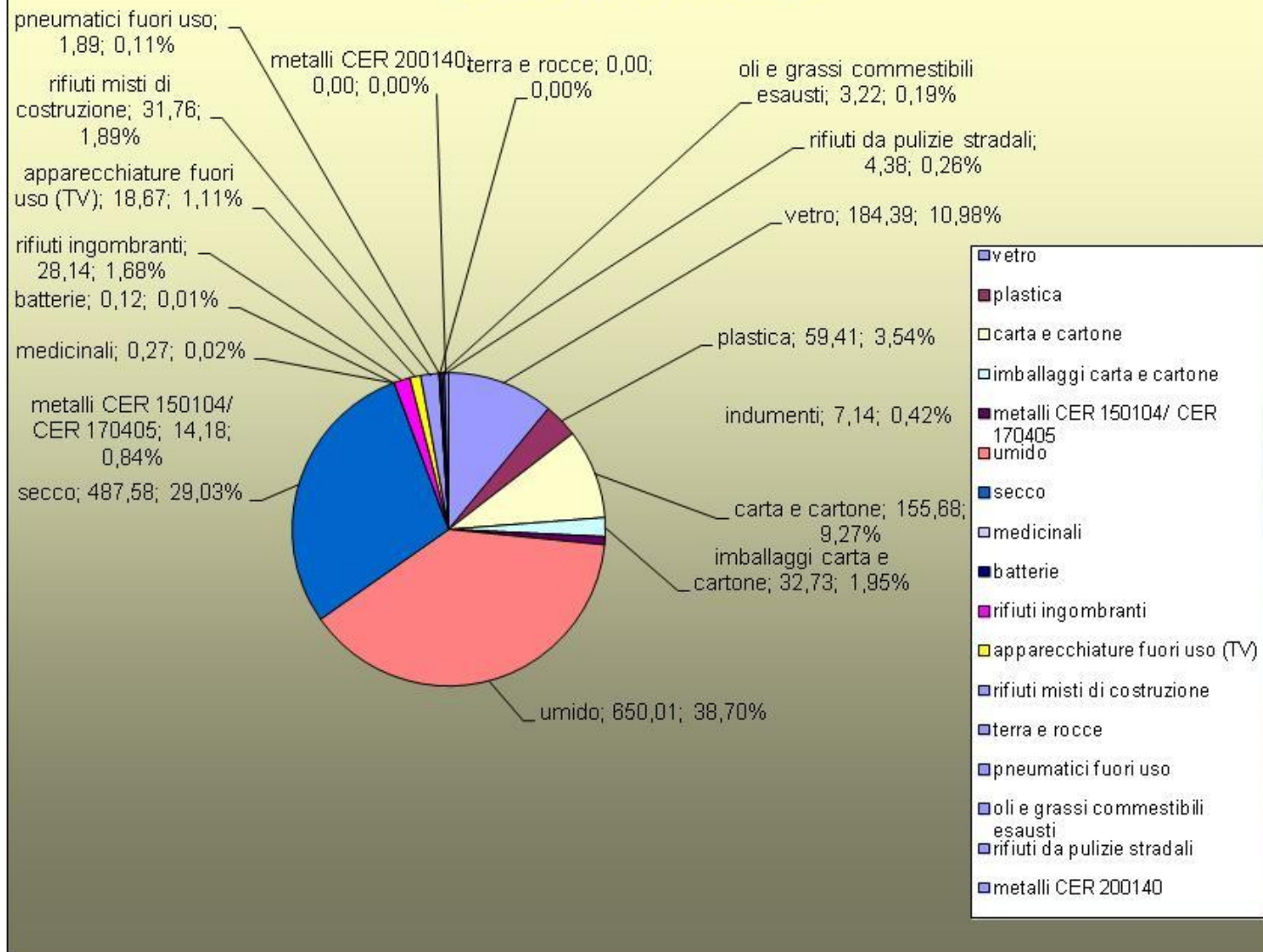
Le quantità sono espresse in tonnellate.

Comune di Santa Giusta

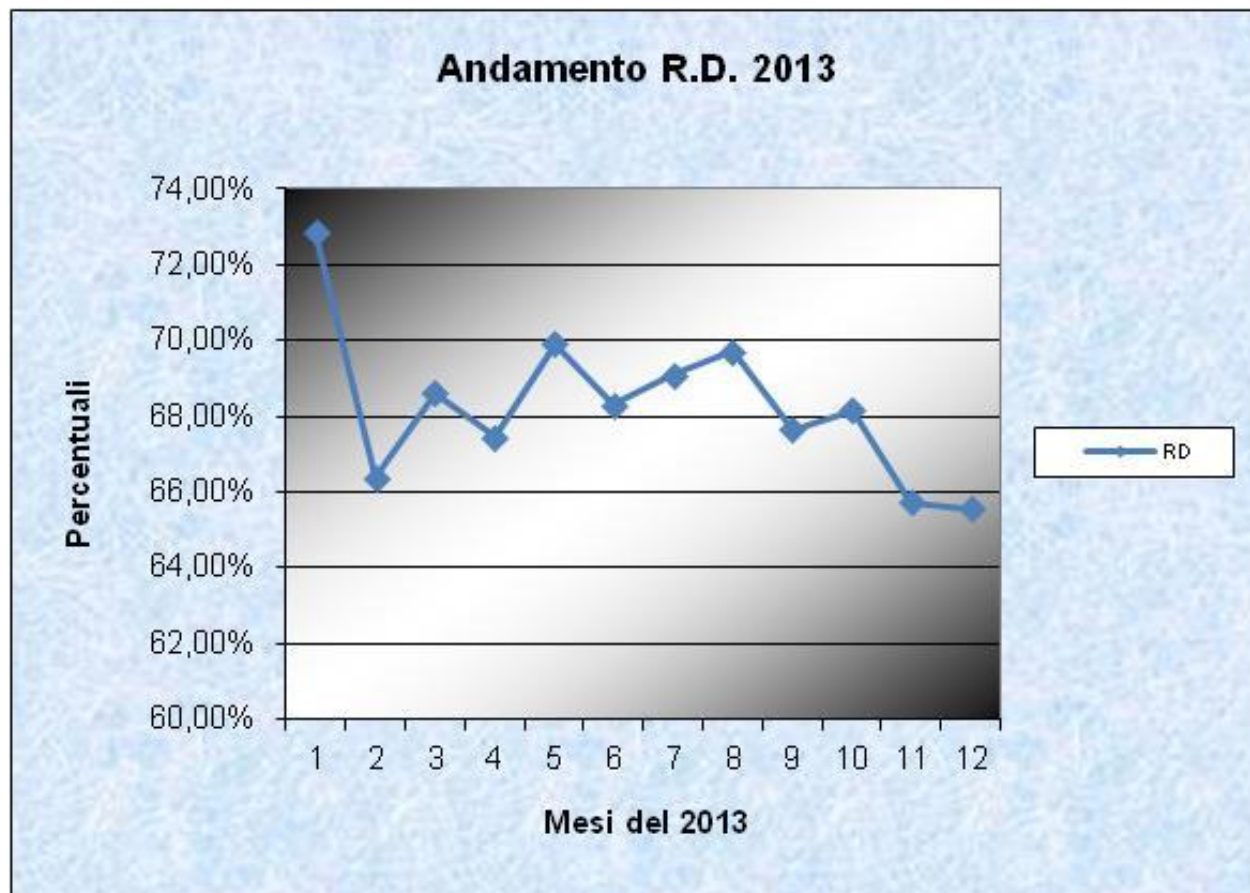
FRAZIONE		Gennaio	Febbraio	Marzo	Aprile	Maggio	Giugno	Luglio	Agosto	Settembre	Ottobre	Novembre	Dicembre	Tot. Anno
<b>Vetro</b>	t	18,53	13,40	12,28	12,77	16,84	15,80	15,42	20,53	11,78	22,36	12,96	11,71	184,39
CER 200102 CER 150107	% rel.	14,11%	12,14%	8,51%	9,22%	12,41%	10,95%	10,83%	13,22%	8,98%	13,54%	8,58%	8,26%	10,90%
<b>Plastica</b>	t	2,97	2,31	3,63	4,10	6,18	3,11	5,71	7,93	6,30	6,12	6,57	4,48	59,41
CER 150102	% rel.	2,26%	2,10%	2,51%	2,96%	4,55%	2,15%	4,01%	5,11%	4,80%	3,71%	4,35%	3,16%	3,51%
<b>Carta e Cartone</b>	t	10,03	10,32	8,65	9,85	10,86	12,29	18,75	15,56	17,67	16,29	13,22	12,18	155,68
CER 200101-0	% rel.	7,64%	9,35%	6,00%	7,11%	8,01%	8,52%	13,17%	10,01%	13,47%	9,87%	8,76%	8,59%	9,20%
<b>Imb Carta e Cartone</b>	t	2,98	2,87	4,46	4,51	4,55	1,67	1,73	0,66	0,00	2,54	4,24	2,51	32,73
CER 150101-2	% rel.	2,27%	2,60%	3,09%	3,25%	3,36%	1,16%	1,21%	0,42%	0,00%	1,54%	2,81%	1,77%	1,94%
<b>Metalli misti</b>	t	2,04	1,37	1,22	1,47	1,76	1,61	0,00	0,00	0,00	0,00	0,00	0,00	9,48
CER 150104	% rel.	1,55%	1,24%	0,84%	1,06%	1,30%	1,11%	0,00%	0,00%	0,00%	0,00%	0,00%	0,00%	0,56%
<b>Umido</b>	t	49,83	42,49	68,69	58,96	50,12	51,58	54,77	60,65	49,64	49,35	46,77	48,75	631,61
CER 200108	% rel.	37,94%	38,48%	47,60%	42,58%	36,94%	35,75%	38,46%	39,04%	37,84%	29,90%	30,98%	34,39%	37,35%
<b>Secco</b>	t	35,67	37,14	39,78	42,07	38,20	41,47	41,00	43,40	38,63	45,04	45,61	39,57	487,58
CER 200301-1	% rel.	27,16%	33,63%	27,57%	30,38%	28,16%	28,75%	28,79%	27,94%	29,45%	27,28%	30,21%	27,91%	28,83%
<b>Rifiuti biodegradabili</b>	t	0,00	0,00	0,00	0,00	0,00	1,19	0,00	0,22	0,00	6,97	6,23	3,79	18,40
CER 200201	% rel.	0,00%	0,00%	0,00%	0,00%	0,00%	0,82%	0,00%	0,14%	0,00%	4,22%	4,13%	2,67%	1,09%
<b>Medicinali</b>	t	0,00	0,04	0,00	0,00	0,00	0,08	0,00	0,00	0,00	0,00	0,00	0,15	0,27
CER 200132	% rel.	0,00%	0,04%	0,00%	0,00%	0,00%	0,05%	0,00%	0,00%	0,00%	0,00%	0,00%	0,11%	0,02%
<b>Apparecchiature fuori uso</b>	t	0,84	0,00	0,00	0,82	0,92	0,00	0,43	0,46	0,23	1,24	0,83	0,00	5,76
CER 200136	% rel.	0,64%	0,00%	0,00%	0,59%	0,68%	0,00%	0,30%	0,30%	0,17%	0,75%	0,55%	0,00%	0,34%
<b>Rifiuti misti di costruzione</b>	t	6,00	0,00	0,00	0,00	0,00	9,83	0,00	0,00	0,00	5,57	4,58	5,78	31,76
CER 170904	% rel.	4,57%	0,00%	0,00%	0,00%	0,00%	6,81%	0,00%	0,00%	0,00%	3,38%	3,03%	4,08%	1,88%
<b>Batterie</b>	t	0,00	0,00	0,00	0,12	0,00	0,00	0,00	0,00	0,00	0,00	0,00	0,00	0,12
CER 200133	% rel.	0,00%	0,00%	0,00%	0,09%	0,00%	0,00%	0,00%	0,00%	0,00%	0,00%	0,00%	0,00%	0,01%
<b>Rifiuti Ingombranti</b>	t	0,00	0,00	5,51	3,01	2,62	4,28	0,85	1,78	2,40	0,00	5,84	1,86	28,14
CER 200307	% rel.	0,00%	0,00%	3,82%	2,18%	1,93%	2,97%	0,60%	1,14%	1,83%	0,00%	3,87%	1,31%	1,66%
<b>Apparecchiature fuori uso</b>	t	2,45	0,47	0,00	0,49	1,73	0,00	1,58	2,05	0,97	0,71	2,47	0,00	12,91
CER 200135(TV) CER 200123(CF)	% rel.	1,86%	0,43%	0,00%	0,35%	1,27%	0,00%	1,11%	1,32%	0,74%	0,43%	1,63%	0,00%	0,76%
<b>Terra e rocce</b>	t	0,00	0,00	0,00	0,00	0,00	0,00	0,00	0,00	0,00	0,00	0,00	0,00	0,00
CER 170504	% rel.	0,00%	0,00%	0,00%	0,00%	0,00%	0,00%	0,00%	0,00%	0,00%	0,00%	0,00%	0,00%	0,00%
<b>Pneumatici fuori uso</b>	t	0,00	0,00	0,00	0,00	0,00	0,00	0,00	0,00	0,00	0,00	0,00	1,89	1,89
CER 160103	% rel.	0,00%	0,00%	0,00%	0,00%	0,00%	0,00%	0,00%	0,00%	0,00%	0,00%	0,00%	1,33%	0,11%
<b>Oli e grassi comm. esausti</b>	t	0,00	0,00	0,09	0,31	0,00	1,37	0,00	0,00	0,66	0,34	0,06	0,39	3,22
CER 200125	% rel.	0,00%	0,00%	0,07%	0,22%	0,00%	0,95%	0,00%	0,00%	0,50%	0,21%	0,04%	0,27%	0,19%
<b>Rifiuti da pulizie stradali</b>	t	0,00	0,00	0,00	0,00	0,00	0,00	2,18	1,88	0,00	0,00	0,32	0,00	4,38
CER 200303	% rel.	0,00%	0,00%	0,00%	0,00%	0,00%	0,00%	1,53%	1,21%	0,00%	0,00%	0,21%	0,00%	0,26%
<b>Metalli</b>	t	0,00	0,00	0,00	0,00	0,00	0,00	0,00	0,00	0,00	0,00	0,00	0,00	0,00
CER 200140	% rel.	0,00%	0,00%	0,00%	0,00%	0,00%	0,00%	0,00%	0,00%	0,00%	0,00%	0,00%	0,00%	0,00%
<b>Indumenti</b>	t	0,00	0,00	0,00	0,00	1,89	0,00	0,00	0,24	1,45	0,97	1,28	1,30	7,14
CER 200110 - 200111	% rel.	0,00%	0,00%	0,00%	0,00%	1,39%	0,00%	0,00%	0,16%	1,11%	0,59%	0,84%	0,92%	0,42%
<b>Ferro e acciaio</b>	t									1,44	0,00	0,00	3,28	4,71
CER 170405	% rel.	0,00%	0,00%	0,00%	0,00%	0,00%	0,00%	0,00%	0,00%	1,09%	0,00%	0,00%	2,31%	0,28%
<b>Inerti</b>	t										7,57		4,12	11,68
CER 170107	% rel.										4,58%		2,91%	0,69%
<b>TOTALE MENSILE</b>	t	131,34	110,42	144,31	138,48	135,66	144,28	142,43	155,36	131,16	165,06	150,98	141,75	1.691,24

		Gennaio	Febbraio	Marzo	Aprile	Maggio	Giugno	Luglio	Agosto	Settembre	Ottobre	Novembre	Dicembre
<b>Frazioni Recuperabili</b>	t	95,67	73,28	99,02	93,40	94,84	98,53	98,40	108,30	88,70	112,46	99,21	92,93
<b>ANDAMENTO R.D.</b>	% rel.	72,84%	66,37%	68,62%	67,44%	69,91%	68,29%	69,08%	69,71%	67,62%	68,13%	65,71%	65,56%

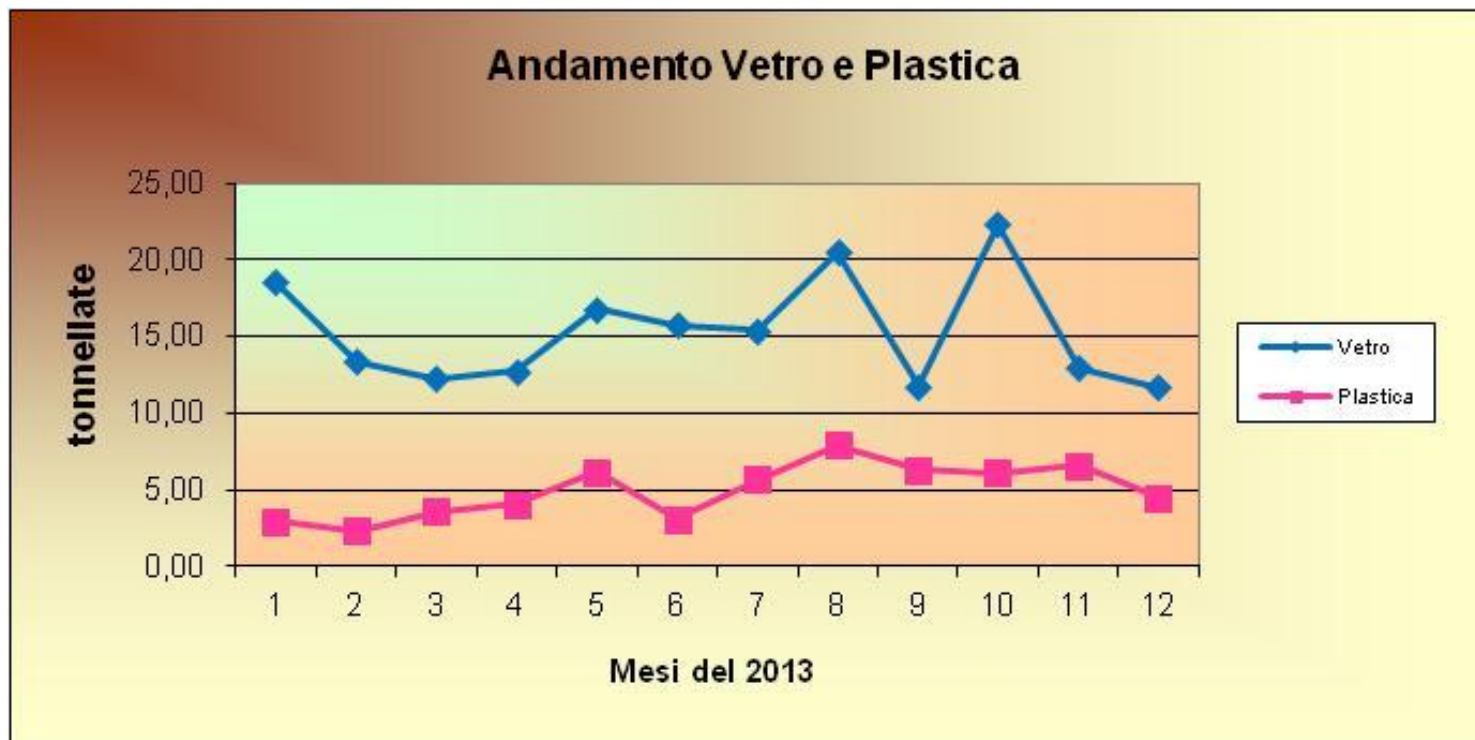
## Porzioni Rifiuti 2013



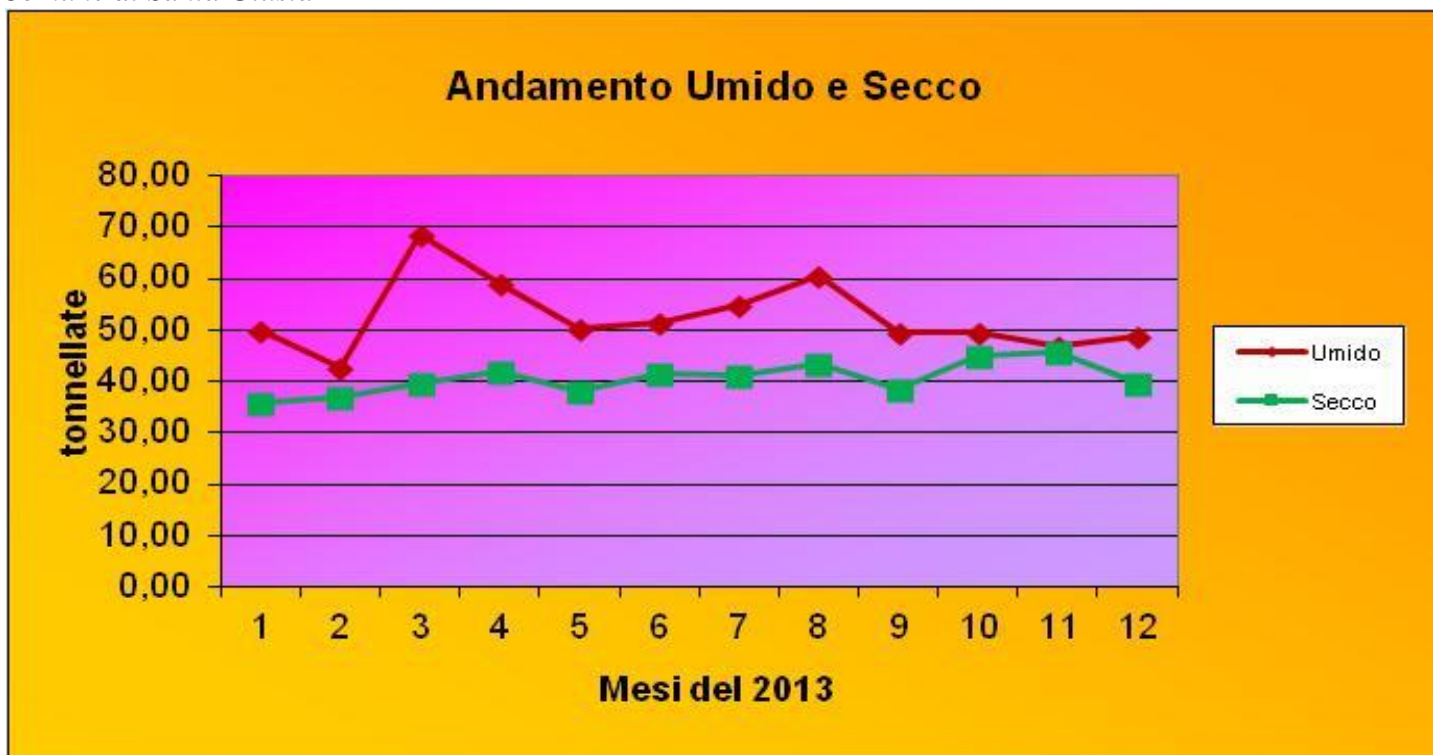
Comune di Santa Giusta

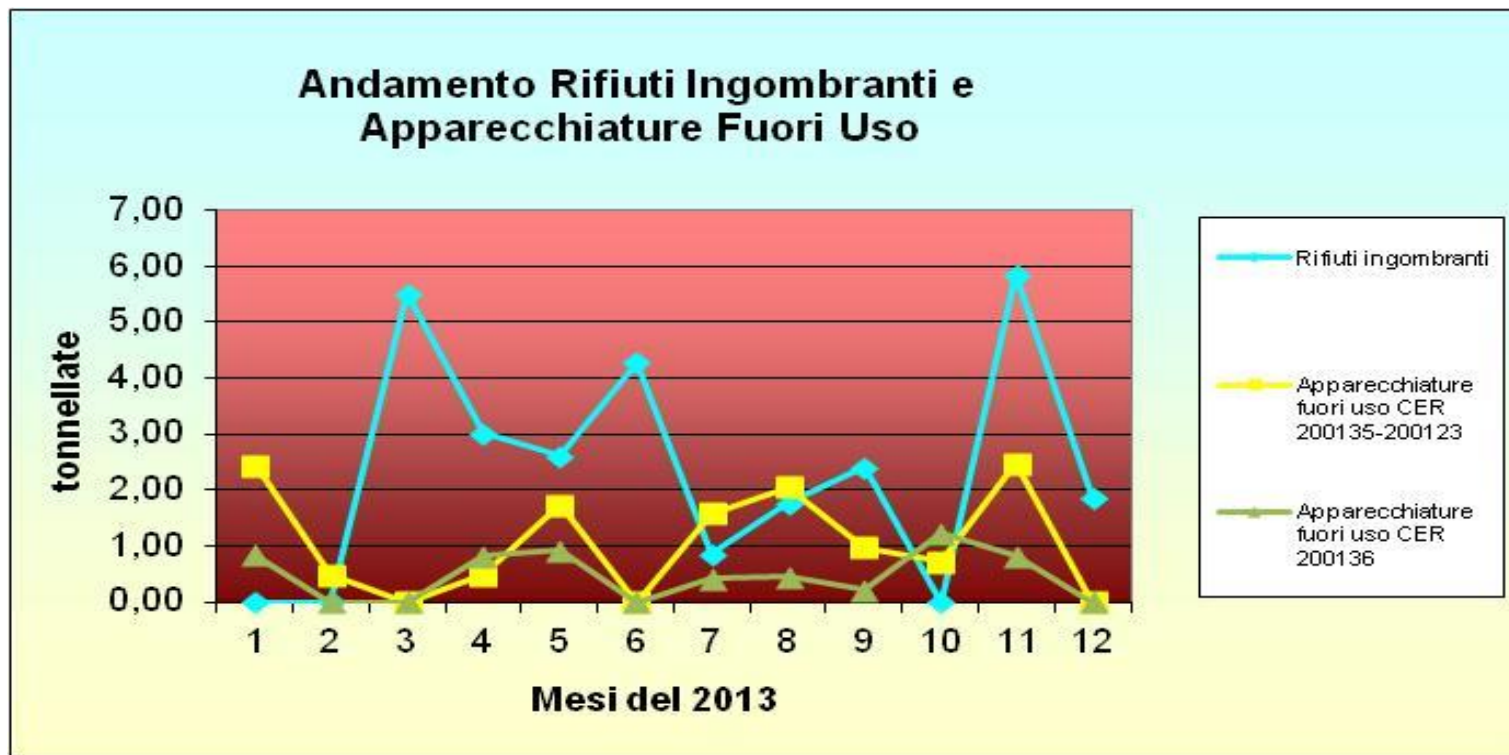


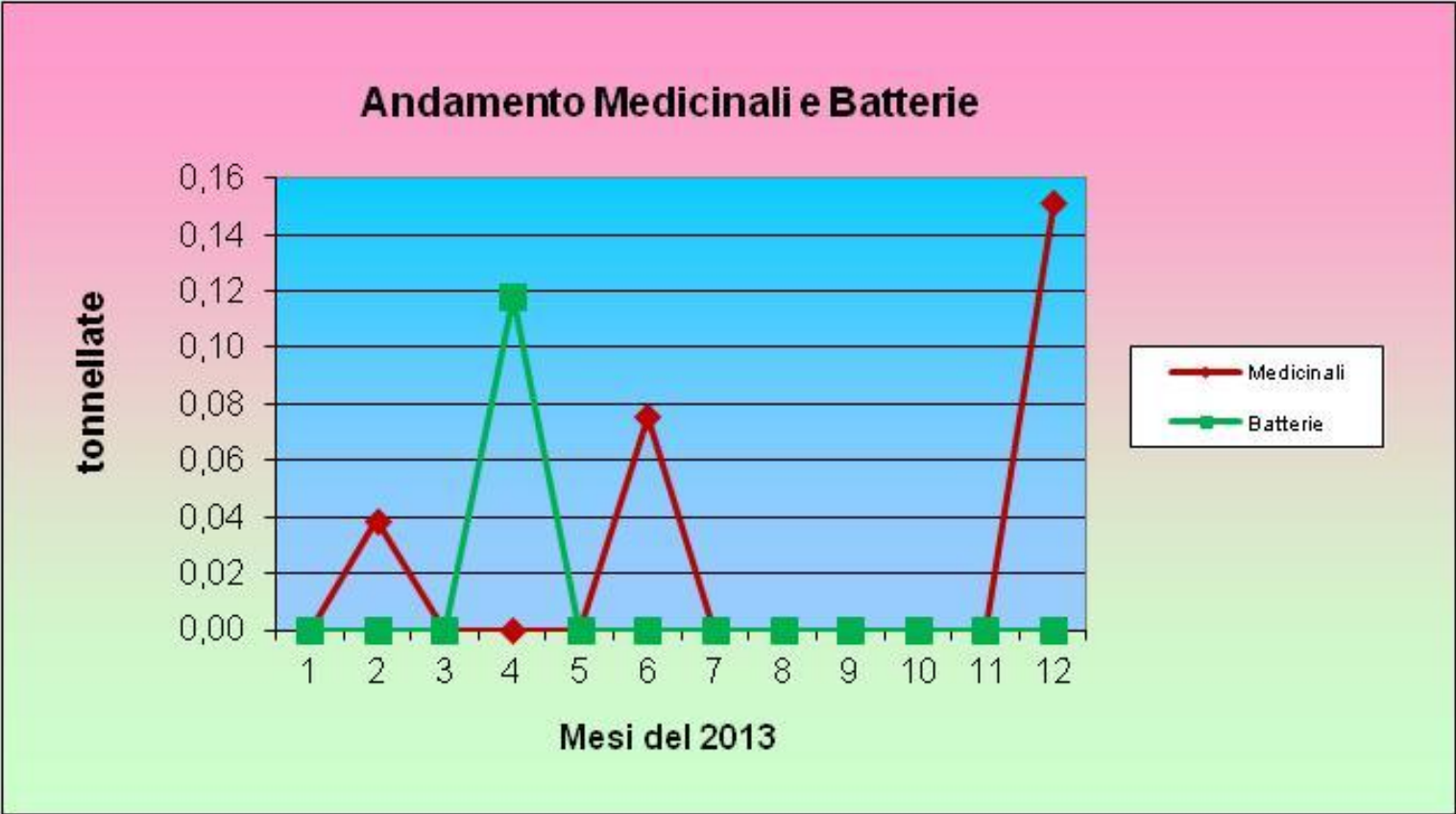
Comune di Santa Giusta



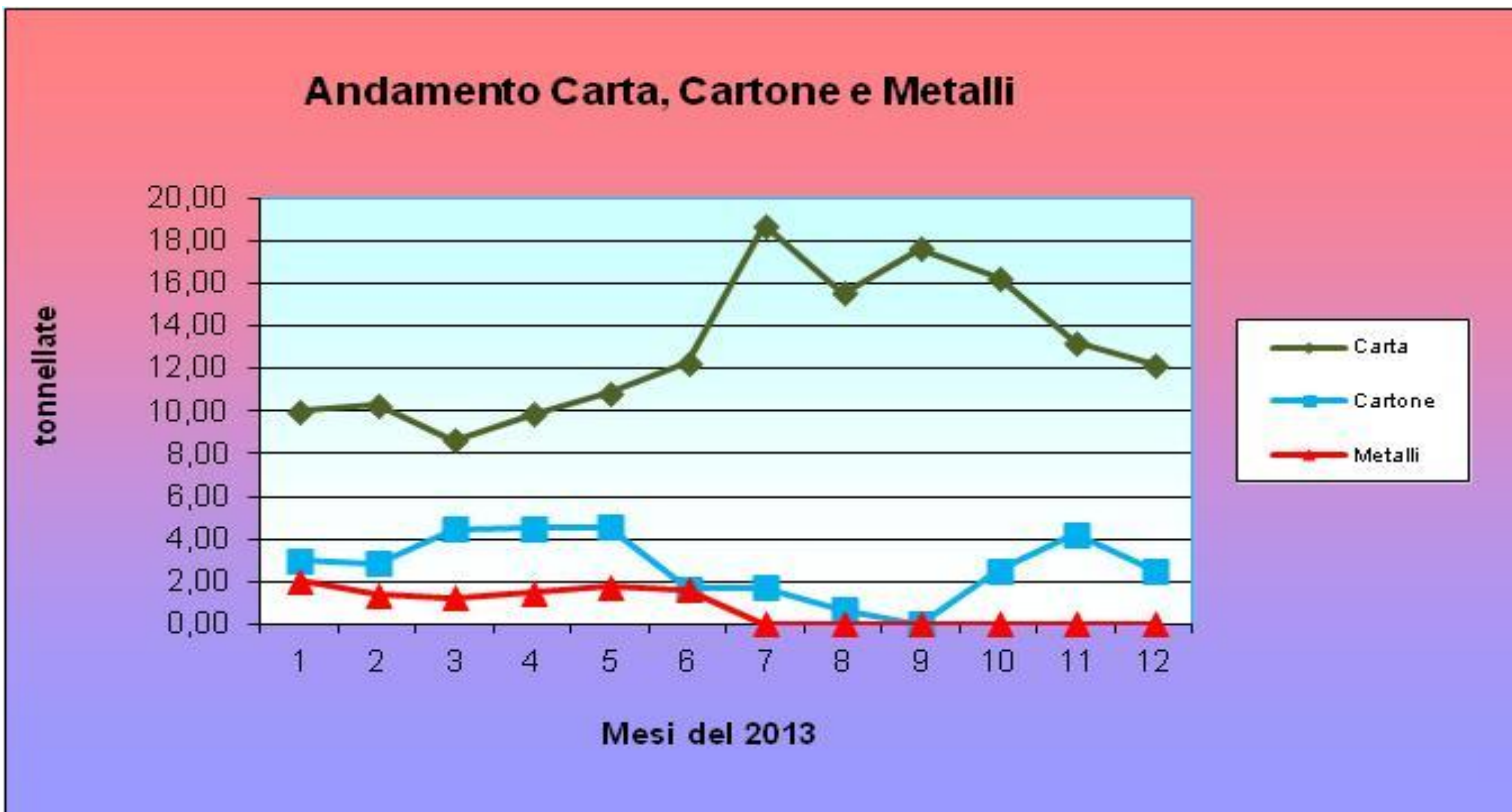
Comune di Santa Giusta











Per qualsiasi informazione o chiarimento potete contattare il Responsabile del Servizio Tecnico **Ing. Emanuele Scalas** al numero di telefono **0783-28.92.93** o tramite e-mail all'indirizzo **unionedeifenici@gmail.com**.